



**Elevador
pequeñas alturas
EVP - SPIN**

CARACTERÍSTICAS

Se trata de un **salvaescaleras monobrazo lateral con plataforma de doble plegamiento**.

La plataforma es de 800X725 mm. Los pulsadores son de presión constante. Incorpora un armario de control de 500x400x200 mm.

El sistema de arrastre es eléctrico y funciona con baterías recargables. Permite funcionar en ausencia de red eléctrica y precisa una conexión de 230 V.

El suelo de la plataforma en su posición de embarque en el nivel inferior queda a ras del suelo con rampas. La rampa opuesta a los peldaños tendrá forma adaptada al desnivel irregular de la acera.

El salvaescaleras dispone de botonera de mando en plataforma y botoneras de llamada en rellanos con cable. También existe la opción de llave de restricción de usuario y telemando.

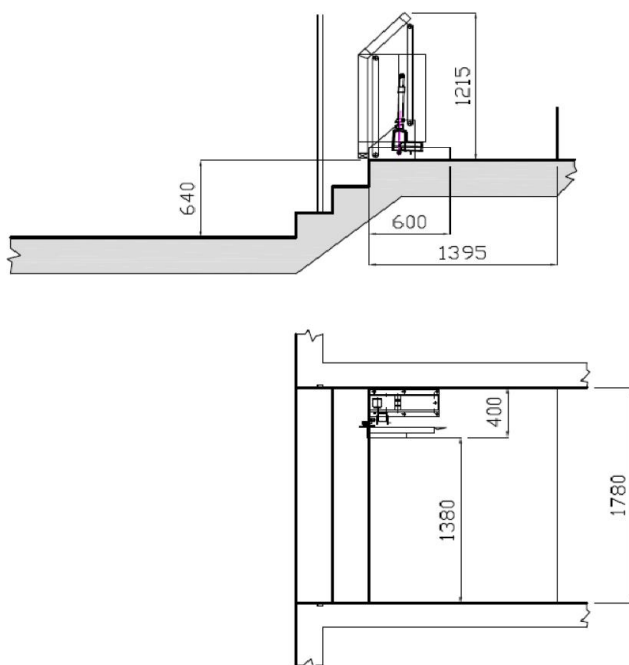
La máquina se construye en hierro electrosoldado y pintado epoxi.

Dispone de 3 motores eléctricos:

- Motor elevación y descenso del usuario mediante brazo articulado
- Motor accionamiento de rampas
- Motor de plegado y desplegado de plataforma

Como opcional, está el motor de desplazamiento horizontal de la base del brazo articulado para facilitar el acceso en los dos niveles.

Ejemplo de instalación



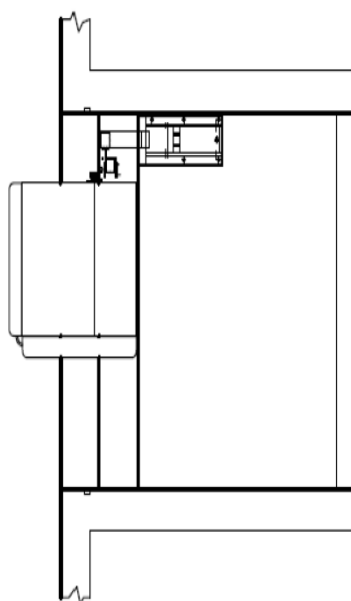
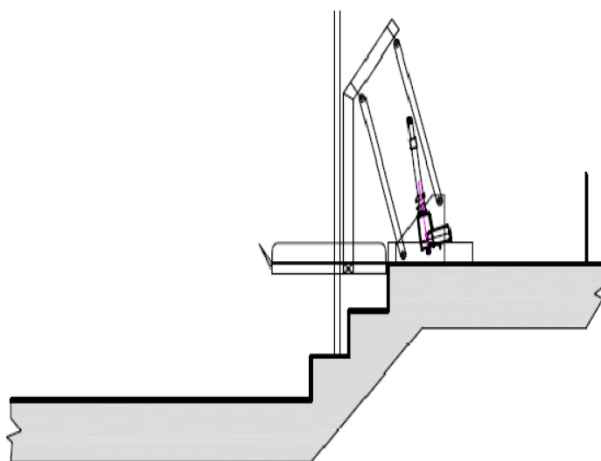
Arriba plegado en reposo



Más información en www.multielevacion.com

TELEFONO: 902 36 81 56

¡Eleva tu calidad de vida!



Arriba desplegado en posición embarque

Más información en www.multielevacion.com

TELÉFONO: 902 36 81 56

¡Eleva tu calidad de vida!

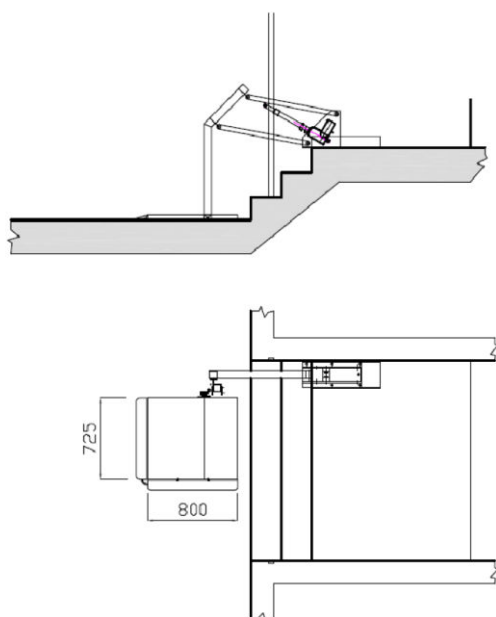
Arriba desplegado en posición embarque



Más información en www.multielevacion.com

TELEFONO: 902 36 81 56

¡Eleva tu calidad de vida!



Abajo desplegado en posición embarque



Más información en www.multielevacion.com

TELEFONO: 902 36 81 56

¡Eleva tu calidad de vida!